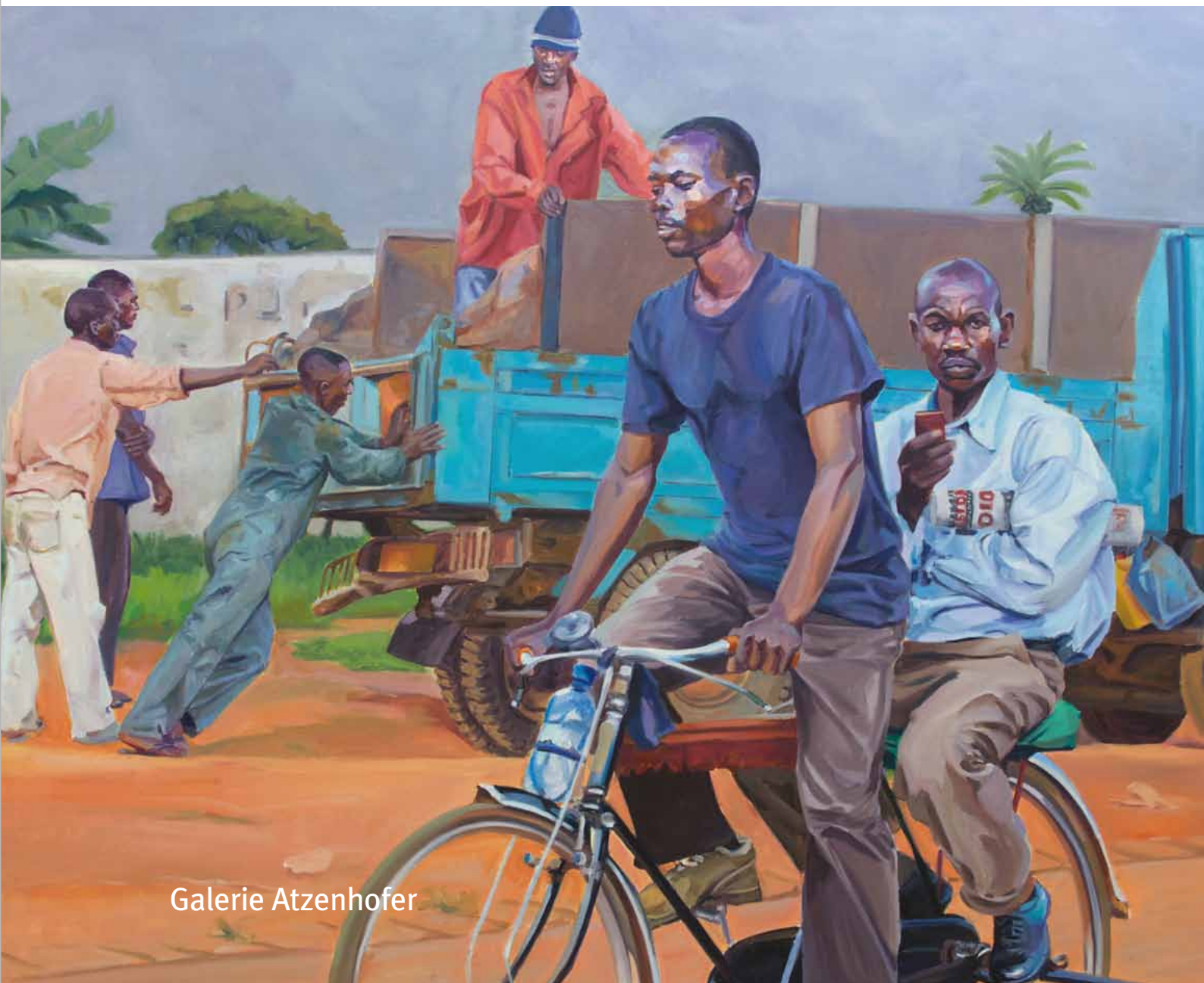




# Tania Engelke · Claudia Wirth

Gemälde · Zeichnungen · Objekte



Galerie Atzenhofer

# Tania Engelke · Claudia Wirth

Gemälde · Zeichnungen · Objekte

18. Januar bis 2. März 2014



**Tania Engelke Kleine Holzblüten**

2010-2013 · Aquarell, Büttchen auf Holz, ca. 15 x 15 cm

Galerie Atzenhofer



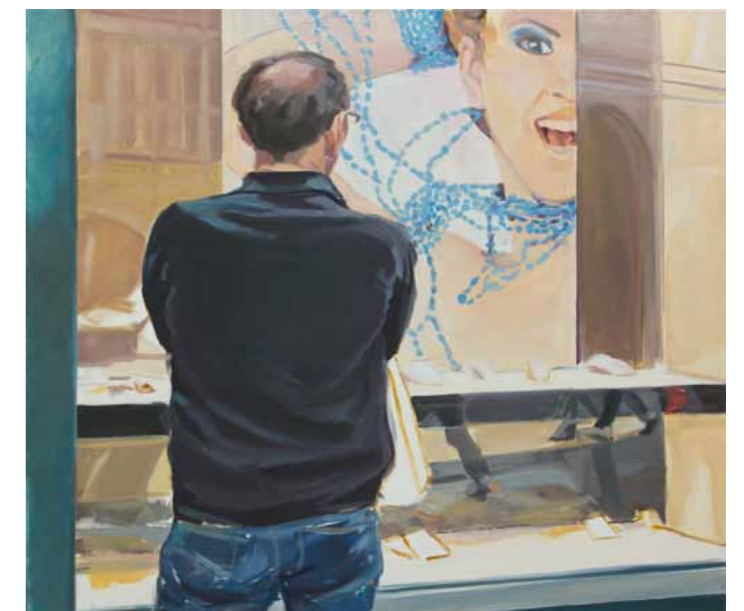
**Claudia Wirth Wartende 1**  
2013 · Öl auf Leinwand · 100 x 140 cm



**Claudia Wirth Wartende 3**  
2013 · Öl auf Leinwand · 100 x 140 cm



**Claudia Wirth Wartende 4**  
2013 · Öl auf Leinwand · 100 x 140 cm



**Claudia Wirth Umworben 1-3**  
2009 · Öl auf Leinwand · je 75 x 80 cm cm



**Claudia Wirth Immer wieder**

2011 · Öl auf Leinwand · 190 x 140 cm



**Claudia Wirth Einkaufende**

2011 · Öl auf Papier · je 30 x 20-24 cm



**Claudia Wirth Uganda 1**  
2013 · Öl auf Leinwand · 95 x 105 cm



**Claudia Wirth Uganda 2**  
2013 · Öl auf Leinwand · 95 x 105 cm



**Claudia Wirth Uganda 3**  
2013 · Öl auf Leinwand · 95 x 105 cm



**Claudia Wirth Uganda 4**  
2013 · Öl auf Leinwand · 95 x 105 cm



**Tania Engelke Clematis**

Einzelblüte aus der 3-teiligen Installation · 2011 · Aquarell auf 600 g Bütten · ca. 60 x 80 cm



**Tania Engelke Clematis**

Einzelblüte aus der 3-teiligen Installation · 2011 · Aquarell auf 600 g Bütten · ca. 60 x 80 cm



**Tania Engelke Durch die Blume · Tulpe**

2009 · Aquarell · Büttchen auf Holz · ca. 60 x 30 cm



**Tania Engelke Durch die Blume · Iris**

2009 · Aquarell · Büttchen auf Holz · ca. 60 x 30 cm



**Tania Engelke Schnittblumen · Rosen**

2005 · Aquarell auf Büten · 76 x 56 cm · Papierschnitt mit Rahmen 100 x 70 cm



**Tania Engelke Schnittblumen · Amaryllis**

2005 · Aquarell auf Büten · 76 x 56 cm · Papierschnitt mit Rahmen 100 x 70 cm



**Tania Engelke Blattwerk**

2009 bis 2013 · Aquarell auf Büttchen · Papierschnitt · ca. 20 x 30 cm



**Tania Engelke Blattwerk**

2009 bis 2013 · Aquarell auf Büttchen · Papierschnitt · ca. 20 x 30 cm



**Tania Engelke Liegende Kresse · gelb / Liegende Kresse · orange**

2007 · Aquarell · Büttchen auf Keilrahmen · 25 x 80 cm



**Tania Engelke Magnolien**

2007 · Aquarell · Büttchen auf Keilrahmen · 90 x 90 cm



**Tania Engelke Pfingstrosen · Diptychon**

2006 · Aquarell · Büttchen auf Keilrahmen · 60 x 60 cm

## Claudia Wirth

- 1959 geboren in Bamberg  
1980 – 1982 AdBK Nürnberg  
Textilkunst und Flächendesign Klasse Prof. Stephan Eusemann  
2007 – 2011 AdBK Nürnberg  
Freie Malerei und Bildende Kunst Klasse Prof. Eva Von Platen  
2010 Erasmusstipendium  
2011 Akademie Sztuk Pięknych, Krakau  
Meisterschülerin bei Prof. Eva von Platen

## Ausstellungen

(Auswahl)

- 2008 »Ich sehe was, was du nicht siehst« Akademiegalerie, Nürnberg  
2009 »Privileg – 16 Studenten der Klasse Platen« Siemensforum, Erlangen  
2009 »Platenspieler« Kunstverein, Bayreuth  
2009 »one day art show« Cooperhouse, London  
2009 »Geschnittes und Gemaltes« Galerie im Hinterhof, Ansbach  
2010 »Aber wir können doch Freunde bleiben« Städtische Galerie Bürgerhaus, Schwabach  
2010 »Blickkontakt« Alleria Ausstellungsprojekt, Nürnberg  
2011 »Immer wieder« Galerie Artelier, Nürnberg  
2011 »Alles Gute zum Geburtstag« Pfalzmuseum, Forchheim  
2011 »Sachen, die nie gezeigt werden dürfen« Akademiegalerie, Nürnberg  
2011 2. jurierte Ausstellung Kunstverein, Kulmbach  
2012 »Nachhaltigkeit« 2. große Kunstaussstellung, Nürnberg  
2012 »The Forgotten Bar Project« Galerie Artelier, Nürnberg  
2012 Kunstprojekt Kampala (Seeta), Uganda  
2013 »offenes atelier« Bildende Kunst im Landkreis Forchheim/Egloffstein  
2013 »tatort atelier: 13« BBK Nürnberg/Egloffstein  
2013 »20. Aichacher Kunstpreis 2013« San Depot-Halle, Aichach  
2013 »Kunstpreis der Nürnberger Nachrichten 2013« Kunsthaus Nürnberg  
2013 »zu allem Überfluss/into the bargain« Kunstraum Weißenohe  
2014 Galerie Atzenhofer mit Tania Engelke



## Claudia Wirth Beziehungsspiel

2010 · Öl auf Leinwand · 40 x 80 cm

## Tania Engelke

Tania Engelke wurde 1966 in Braunschweig geboren und wuchs in Nürnberg auf. Sie studierte Kommunikations-Design an der Fachhochschule Nürnberg und machte dort 1993 Diplom in den Schwerpunkten Illustration (Prof. Gerd Zwing) und Typografie. Nachdem sie in verschiedenen Agenturen als Grafik-Designerin tätig war, gründete sie 1996 mit zwei ehemaligen Kommilitonen das Grafikatelier in Nürnberg.

Neben ihrer Arbeit als Grafik-Designerin ist ihr die Malerei ein wichtiges zweites Standbein geworden. Der Austausch und die Ergänzung dieser beiden Arbeitsbereiche ist sogleich Inspiration und Herausforderung. 2001 wurde Tania Engelke im Berufsverband Bildender Künstler aufgenommen und ist seit 2013 Mitglied im Erlanger Kunstverein. Sie hat regelmäßig an diversen Gruppen- und Einzelausstellungen teilgenommen.

Tania Engelke lebt und arbeitet als freischaffende Grafik-Designerin und Malerin in Nürnberg.

## Ausstellungen

(Auswahl) G=Gruppenausstellung/E=Einzelausstellung

- 1999 »Gegen-ständlich« Tania Engelke & Kurt Neubauer, Pfalzmuseum Forchheim  
2000 »Gegen-ständlich« Tania Engelke & Kurt Neubauer, Museumszentrum Lorsch  
2001 »Alles weiß« grafikatelier nürnberg  
2002 »StadtAnsichten« grafikatelier nürnberg  
2002 »Fresh Food« Galerie CreArtive, Nürnberg  
2003 »unsichtbar« Tania Engelke & Annette Horn, Stadthaus Hersbruck  
2003 »KunstStücke I« Galerie artconcept, Nürnberg (G)  
2004 »KunstStücke II« Galerie artconcept, Nürnberg (G)  
2006 H.& G. Hornung, Höchststadt (E)  
2007 »BlumenStücke« Werkstatt Frey Pettensiedel (E)  
»Sagenhaft« grafikatelier nürnberg  
2008 »Generationen« Kunsthaus Nürnberg (G)  
2009 »zu gast '09« Rathaus Schwabach (mit Kurt Neubauer, Peter Winkler)  
»Blütezeit« Kulturladen Zeltnerschloß (E)  
2009 »Kunstpreis der Nürnberger Nachrichten« Kunsthaus Nürnberg (G)  
2004 – 2010 »Kunst&Genuss« Kunstaussstellung rund ums Walberla (E)  
2010 »Zeitgleich 2010 – Dialog der Sinne« Zentrifuge auf AEG (G)  
»Wintersalon« Galeriehaus Nord (G)  
2011 »Nach der Natur« Schloss Almoshof (mit Kurt Neubauer)  
»Heimat« Prisma-Haus am Plärrer (G)  
2012 »Nachhaltigkeit« Nordostpark (G)  
»Kunst&Genuss« Kunstaussstellung rund ums Walberla (E)  
»Fabulous Fakes« Galerie Atzenhofer (G)  
»frisch!« Business Terminal West (G)  
»HerbstZeit« grafikatelier nürnberg  
2013 »Blütenlese« Kunstprojekt Karlshof in Schloss Stopfenheim (E)  
»Schöne Bescherung« Quelle Areal (G)  
»Kunst&Genuss« Kunstaussstellung rund ums Walberla (E)  
»Winterausstellung« Kunstverein Erlangen (G)  
2014 Galerie Atzenhofer mit Claudia Wirth (E)

### Auszeichnungen

- 2009 Publikumspreis »Kunst&Genuss« 2008



## **Claudia Wirth Schürze 2**

2010 · Öl auf Leinwand · 120 x 60 cm

Galerie Atzenhofer  
Maxplatz 46a  
90403 Nürnberg

[www.galerieatzenhofer.de](http://www.galerieatzenhofer.de)  
Mail: [post@galerieatzenhofer.de](mailto:post@galerieatzenhofer.de)  
Telefon: 0911 - 507 39 807